

FOR SALE

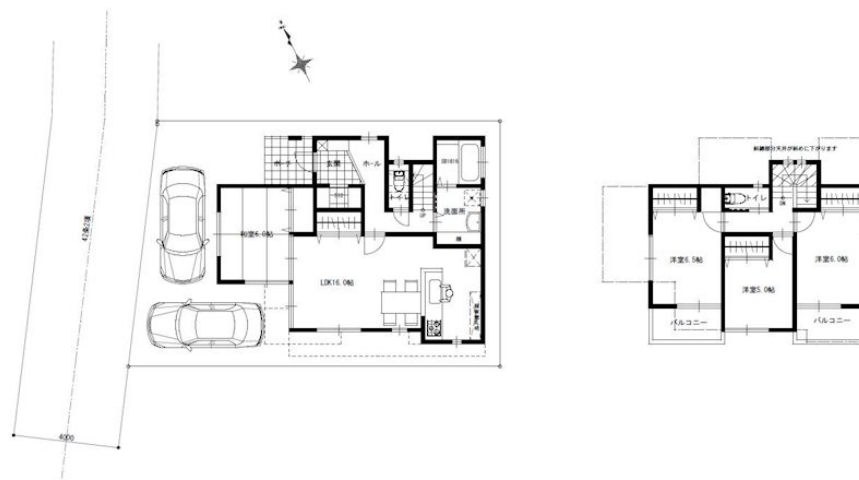
価格	坪単価
3,180万円	約83.5万円



【外観】



【区画図】



物件種目	土地(建築条件付き)		
最適用地	住宅用地		
物件所在地	神奈川県横浜市泉区和泉中央北2丁目		
交通	横浜市営ブルーライン 立場駅 徒歩7分 相鉄いずみ野線 いずみ中央駅 徒歩13分		
土地面積	126.00㎡ (約38.11坪)	他に私道面積	無し
地勢	平坦	地目	畑
都市計画	市街化区域		
用途地域	第一種低層住居専用地域		
建ぺい率	50%	容積率	80%
土地権利	所有権		
法令上の制限	都市緑地法		
現況	更地	引渡日	相談
接道状況	北西4.00m公道 間口9.20m		
建築確認番号		開発許可番号	
設備	都市ガス / 水道:公営 / 本下水		
周辺施設			
その他費用			
備考			

現況と異なる場合には現況を優先します。
 該当物件が建築条件付き宅地だった場合、土地売買契約締結後3カ月以内に売主と住宅の建築請負契約を締結していただくことを条件として販売いたします。
 この期間内に住宅を建築しないことが確定したとき、または住宅の建築請負契約が成立しなかった場合は、土地売買契約は無効となり、
 受領した金額は全額無利息でお返しします。

取引条件の有効期限:2019年6月24日

No.0000006770

お問合せ先



神奈川県知事(1)第29762号

株式会社M - HOUSE

TEL:045-801-7717

FAX:045-801-7718

神奈川県横浜市泉区中田東1丁目34-18山田ビル1-B

URL:<http://m-house-r.co.jp/>

E-Mail:info@m-house-r.co.jp

取引態様:その他

